

COMMUNIQUÉ DE PRESSE**LE GROUPE MARY CONTINUE SON DÉVELOPPEMENT
ET SA DIVERSIFICATION AVEC LA REPRISSE DES ÉTABLISSEMENTS
RENAULT ET DACIA AU HAVRE ET À ROUEN.****RENAULT****DACIA**

Historiquement distributeur des marques Stellantis, le Groupe Mary, présent depuis 26 ans dans la distribution automobile et la mobilité, fait l'acquisition des établissements RRG Renault et Dacia au Havre et à Rouen, dont le site de Barentin. C'est la première fois que le distributeur va représenter la marque au losange.

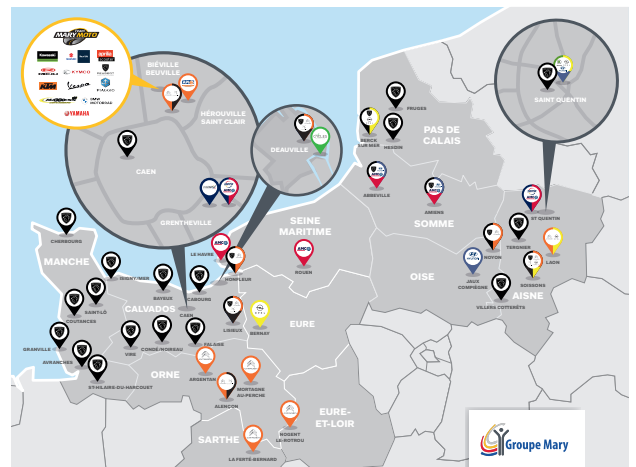
Originaire de Lisieux (Calvados, Normandie) l'entreprise créée par François Mary en 1996 consolide ainsi sa position en se déployant en Seine-Maritime, au centre de son territoire qui s'étend du Mont Saint Michel au Touquet et Soissons, en contournant la région parisienne par le Nord-Ouest.

Les six sites qui intégreront le Groupe Mary au 1^{er} octobre représentent un marché important avec la distribution de 8.500 véhicules neufs et 8.000 véhicules d'occasion pour un chiffre d'affaires global de 250 millions d'euros et 350 collaborateurs.

« Je suis ravi de tisser des liens avec ce constructeur qui partage avec nous des valeurs essentielles : l'humain et la performance. Le plan Renaultion ainsi que les dernières orientations prises sur la relation constructeur / concessionnaire m'ont conforté dans mon envie de développement avec cet acteur historique du marché français. Renault et Dacia sont de belles marques avec des identités fortes, des parts de marché importantes et un positionnement technologique pertinent sur les véhicules électriques. Nous consolidons ainsi notre maillage territorial, en dehors de notre champ d'action Stellantis, et renforçons notre position en nous diversifiant. C'est également l'occasion pour nous d'intégrer des talents et des experts dans notre groupe où nous mettons en avant le développement, la mobilité et la promotion interne. » précise François Mary

À PROPOS :

Présent en Normandie et dans les Hauts-de-France depuis 26 ans, le Groupe Mary distribue à ce jour six marques automobiles (Peugeot, Citroën, DS, Opel, Hyundai et Skoda). Il est également présent dans la distribution moto avec une douzaine de marques et un magasin de l'équipement du motard Maxxess, ainsi que dans le cycle avec son magasin Cycles Deauville. L'entreprise propose également ses services dans les activités de location de véhicules, de distribution de pièces détachées d'origine et de réemploi ainsi que l'outillage professionnel.

**NOTRE MISSION : ÊTRE UN ACTEUR LOCAL AU SERVICE DE LA MOBILITÉ.**

Contact :
rp@groupemary.fr

Suivez-nous sur



Pour plus d'informations, consultez
notre site internet www.groupemary.fr